

Cennik Optimed NXT Cloud



Cennik obowiązuje od 10 lipca 2023r.

Czym jest Optimed NXT Cloud?

System Optimed NXT Cloud jest chmurowym systemem klasy HIS, dedykowany przychodniom i gabinetom lekarskim. Dzięki lokalizacji danych w chmurze, zapewnia szybki i wygodny dostęp do wszelkich informacji o pacjentach czy zasobach placówki. Umożliwia zarządzanie gabinetem i zapleczem administracyjnym placówki, rejestrowanie pacjentów oraz prowadzenie Elektronicznej Dokumentacji Medycznej.

więcej

Cennik dostępu do systemu Optimed NXT Cloud

Rodzaj Usługi	Zakres modułu	Cena netto za miesiąc [zł]
Usługa Dostępu – Abonament za Pakiet podstawowy Optimed NXT Cloud dla 1 użytkownika (minimalna liczba użytkowników 5, maksymalna 15) <ul style="list-style-type: none">• Bez ograniczeń ilości wizyt• Dla 1 podmiotu z max 3 lokalizacjami• Bez wielopodmiotowości	Dostęp do oprogramowania ONXT w zakresie: <ul style="list-style-type: none">• Rejestracja pacjentów• Poradnia – gabinet• Administracja• Rozliczenia• Pharmindex• Integracja z drukarką fiskalną• Dostęp do Klinika24• EDM P1 (do 2GB)	125,-

Opłata aktywacyjna - jednorazowa opłata określona na podstawie cennika, wnoszona przez Abonenta za uruchomienie wybranej usługi. Opłata aktywacyjna nie podlega zwrotowi.

Opłata aktywacyjna - 450 zł netto.

Opłata abonamentowa - opłata za usługę dostępu uiszczana przez Abonenta w zakresie określonym w cenniku.

Obowiązuje jeden, miesięczny okres rozliczeniowy dla wszystkich kont w ramach usługi.

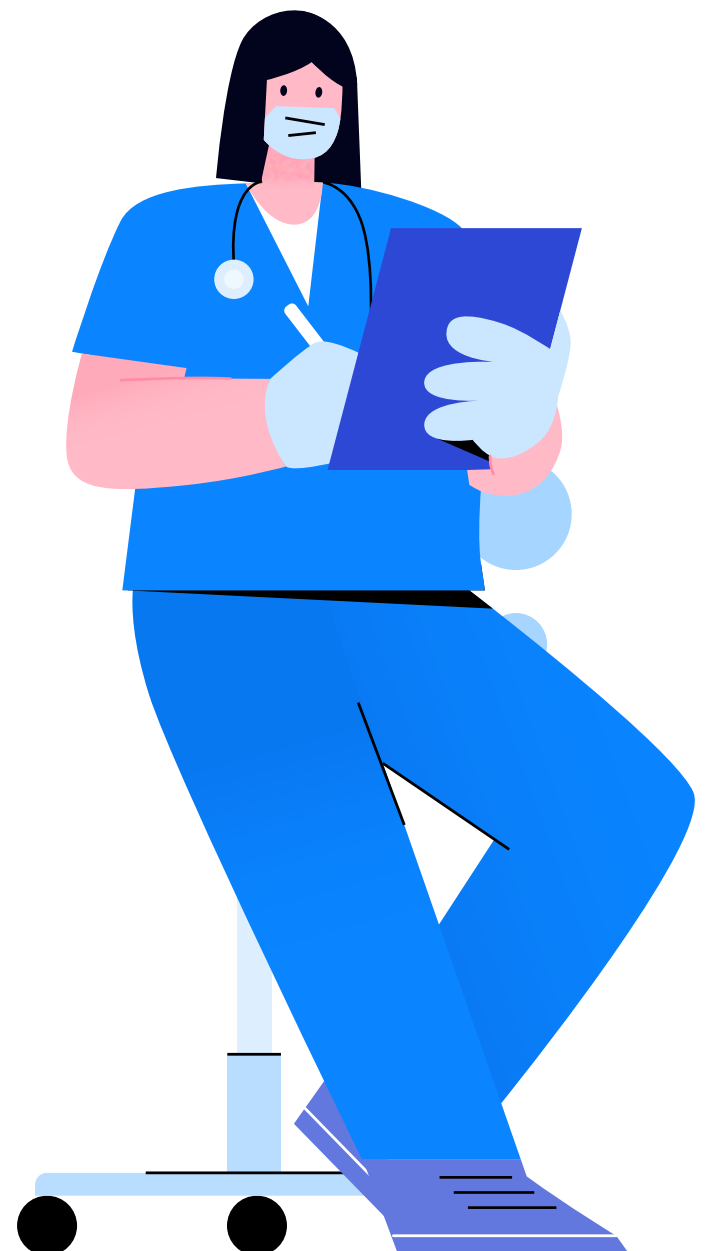
W toku bieżącego okresu rozliczeniowego dodatkowe usługi dostępu można wykupić w dowolnym momencie po uiszczeniu stałej opłaty aktywacyjnej.

Zasady fakturowania

Zapłata za dostęp do systemu ONXT Cloud będzie następować z góry w miesięcznych cyklach rozliczeniowych na podstawie faktury VAT.

Możliwość poszerzenia funkcji systemu

Zakup usług dodatkowych jest możliwy po zakupie podstawowej usługi dostępu. Zakupu można dokonać z poziomu konta użytkownika.



	Zakres modułu	Cena netto za miesiąc [zł]
	Pracownia/Gabinet zabiegowy	100,-
	Skanowanie dokumentów	100,-
	Pakiet komunikacja (obejmuje funkcjonalność, bez SMS*)	60,-
	Prowizje lekarzy	50,-
	Integracja z Laboratorium**	150,-
	Integracja PZU	200,-
	Integracja Compensa	300,-
	Integracja Znany Lekarz	300,-
	Integracja z eZLK1 P1	50,-
	Rozszerzenie EDM P1 o każde kolejne 2GB	80,-
	Logowanie 2FA	50,-

	Jednorazowa usługa	Wynagrodzenie
	Konfiguracja podstawowa***	3400,-
	Szkolenie Liderów****	900,-
Wynagrodzenie płatne jednorazowo po wykonaniu usługi	Uruchomienie*****	1700,-
	Migracja*****	5100,-
	Dodatkowe godziny wsparcia (wg cennika i zapotrzebowania klienta)	225,-/h

* Umowa z operatorem bramki SMS po stronie Klienta

** Integracja z następującymi dostawcami usług: Diagnostyka, Synevo, Alab, Bruss, Marcel. Każde laboratorium to oddzielna integracja

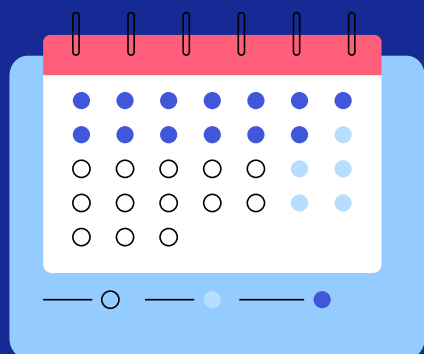
*** Ustalenia wewnętrzne z Klientem odnośnie struktury organizacyjnej oraz niezbędnych danych konfiguracyjnych, konfiguracja jednostki przez Wykonawcę na podstawie danych przekazanych przez Klienta w formacie plików wskazanym przez Wykonawcę. Podstawowa konfiguracja obejmuje: Konfigurację jednostek, pracowników (konta), płatników, stworzenie grafików, cenników, nadanie uprawnień użytkownikom oraz wsparcie w konfiguracji przez Klienta danych niezbędnych do uruchomienia systemu: konta P1, konfiguracja eWUS, schematy numeracji, konfiguracja drukarek fiskalnych, zestawy dokumentów

**** Szkolenia zdalne dla Liderów wskazanych przez Klienta. Pakiet obejmuje 8 godzin szkoleń (max 3 osoby)

***** Wsparcie przy uruchomieniu produkcyjnym (telefon, Webex). Pakiet obejmuje sprawdzenie funkcjonalności środowiska dzień przed uruchomieniem, wsparcie telefoniczne w dniu uruchomienia oraz dwa dni po uruchomieniu w wymiarze maksymalnie 8h w godzinach pracy 8-16. Weryfikacja w pakiecie - jeżeli konfiguracja systemu nie przejdzie weryfikacji - możliwe wykupienie pakietu konfiguracja. Comarch nie bierze odpowiedzialności za błędną konfigurację. Pakiet nie przewiduje konfiguracji systemu przez Comarch.

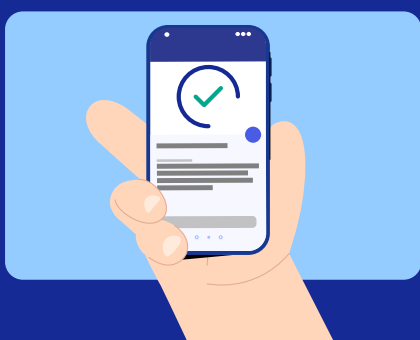
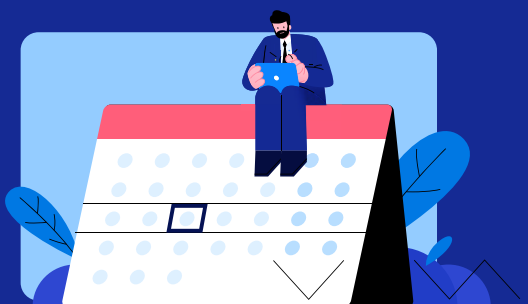
***** Zakres migrowanych danych: Na podstawie danych otrzymanych w formie wypełnionych formatek - max do dwóch poprawek (poprawki po stronie klienta - zgodnie z wytycznymi), w godzinach pracy 8-17, bez możliwości migracji przyrostowej. Standardowy zakres migracji ONXT Cloud: Struktura organizacyjna jednostek, Jednostki zewnętrzne (płatnicy), Dane personelu (dane pracowników wraz z loginami), Dane pacjentów (podstawowe dane pacjentów), Wizyty zrealizowane i zaplanowane (bez danych rozliczeniowych i usług), Dokumentacja z wizyty (karta wizyty), Terminarze (dni i godziny pracy personelu w poradniach) Standardowy zakres komercja: Cenniki pacjenta, Cenniki kontrahenta (dla każdego kontrahenta osobny cennik) Standardowy zakres NFZ: Kolejki oczekujących, Dokumenty uprawniające (dokumenty inne niż eWUS np. Karta Polaka, legitymacje rencisty itp.), Dokumenty eWUS, Skierowania (skierowania podpisane do wizyt) Dodatkowo płatne do indywidualnej wyceny: Załączniki (dokumentacja plikowa jpg lub pdf), Inne - do ustalenia i indywidualnej wyceny (jeśli dane możliwe do migracji)

Klinika24 to kompleksowe rozwiązanie dla Indywidualnych Praktyk Lekarskich oraz dla mniejszych i większych komercyjnych jednostek medycznych. Klinika24 jest zintegrowana z platformą MojeZdrowie24, która umożliwia udostępnienie terminarza oraz rejestrację online pacjenta na wizyty.



Rozliczenie miesięczne

Umowa na czas nieokreślony



1 okres rozliczeniowy dla wszystkich kont w ramach usługi e-rejestracji

Brak opłat początkowych



Płatność tylko za ZREALIZOWANE wizyty

Im więcej e-rejestracji **tym korzystniejsze warunki**

Cennik e-Rejestracji

5 ZŁ NETTO

1-100
e-rejestracji

BEZ OPŁAT

> 100
e-rejestracji

Maksymalna opłata
miesięczna
500zł netto

Szczegółowe zasady rozliczeń dla usługi e-Rejestracji

Usługa rozliczana w cyklach miesięcznych.

Rozliczenie za wszystkie zrealizowane e-rejestracje będzie następować po zakończeniu miesięcznego okresu rozliczeniowego na podstawie faktury VAT.

Opłaty ponoszone są wyłącznie za wizyty oznaczone w systemie jako zatwierdzone. Wizytę można zatwierdzić ręcznie w terminie do 48 godzin od momentu realizacji świadczenia, po tym czasie status wizyty zostanie automatycznie zmieniony na zatwierdzony i zostanie naliczona opłata od zrealizowanej skutecznie e-rejestracji.

Umowa zawierana jest na czas nieokreślony.

Termin płatności wynosi 14 dni od daty wystawienia faktury.

W danym okresie rozliczeniowym uwzględnione będą wyłącznie e-rejestracje, w ramach których zostaną zrealizowane wizyty.

Wszystkie podane w Cenniku ceny zostały wyrażone w wartości netto i będą podlegać powiększeniu o wysokość podatku VAT, który Klient będzie zobowiązany zapłacić.

