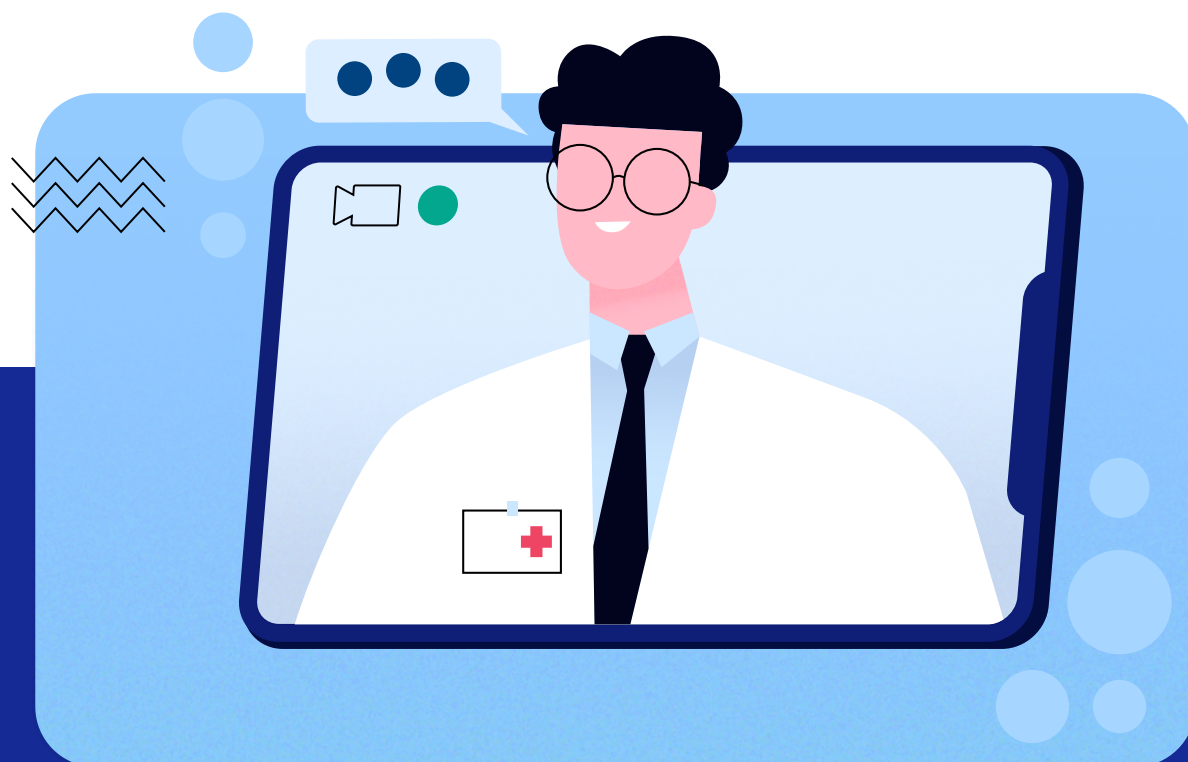


# Cennik Gabinet Komfort



Cennik obowiązuje od 1 października 2022 r.

## Czym jest Klinika24?

Klinika24 to kompleksowe rozwiązanie dla Indywidualnych Praktyk Lekarskich oraz dla mniejszych i większych jednostek medycznych. Klinika24 jest w pełni zintegrowana z platformą MojeZdrowie24, która umożliwia udostępnienie terminarza oraz rejestrację online pacjenta na wizyty.

Oferujemy działania promocyjno-marketingowe w połączeniu z dedykowanym oprogramowaniem.

Więcej

# Gabinet Komfort

## Cennik e-rejestracji

Przez e- rejestrację rozumiemy wizyty zarejestrowane, które nie zostały anulowane w systemie przez osobę rezerwującą lub osobę, na rzecz której nastąpiła rezerwacja.

### Rozliczenie miesięczne

### Rozliczenie roczne

0 zł/e-rejestracja

- ✓ powyżej 100 e-rejestracji miesięcznie dla jednostki medycznej  
Przykładowe rozliczenie miesięczne przy założeniu uzyskania 100 e-rejestracji - 450 zł  
(25 e-rej. x 6 zł)+(75 e-rej. x 4 zł)

- ✓ powyżej 1000 e-rejestracji rocznie dla jednostki medycznej  
Przykładowe rozliczenie roczne przy założeniu uzyskania 1000 e-rejestracji - 4500 zł  
(250 e-rej. x 6 zł)+(750 e-rej. x 4 zł)

4 zł/e-rejestracja

- ✓ pomiędzy 26-100 e-rejestracji miesięcznie dla jednostki medycznej  
Przykładowe rozliczenie miesięczne przy założeniu uzyskania 50 e-rejestracji - 250 zł  
(25 e-rej. x 6 zł)+(25 e-rej. x 4 zł)

- ✓ pomiędzy 251-1000 e-rejestracji rocznie dla jednostki medycznej  
Przykładowe rozliczenie roczne przy założeniu uzyskania 500 e-rejestracji - 2500 zł  
(250 e-rej. x 6 zł)+(250 e-rej. x 4 zł)

6 zł/e-rejestracja

- ✓ poniżej 25 e-rejestracji miesięcznie dla jednostki medycznej  
Przykładowe rozliczenie miesięczne przy założeniu uzyskania 25 e-rejestracji - 150 zł  
(25 e-rej. x 6 zł)

- ✓ poniżej 250 e-rejestracji rocznie dla jednostki medycznej  
Przykładowe rozliczenie roczne przy założeniu uzyskania 250 e-rejestracji - 1500 zł  
(250 e-rej. x 6 zł)

Zapłacisz maksymalnie 450 zł/mc

Zapłacisz maksymalnie 4500 zł/rok

# Cennik usługi dostępu do systemu gabinetowego medNote

Dołącz do nas za 1 zł

Przedłuż usługę za 1 zł

## Rozliczenie miesięczne

### 25/e-rejestracji

Przedłużenie usługi dostępu 1 zł netto za każde aktywne konto

#### mniej niż 25 e-rejestracji / miesiąc

- dostęp dla 1 użytkownika - 149 zł netto
- dostęp dla kolejnego użytkownika - 79 zł netto

## Rozliczenie roczne

### 250 e-rejestracji

Przedłużenie usługi dostępu 1 zł netto za każde aktywne konto

#### mniej niż 250 e-rejestracji / rok

- dostęp dla 1 użytkownika - 1499 zł netto
- dostęp dla kolejnego użytkownika - 799 zł netto

e-Rejestracje zliczane są na jednostkę medyczną, niezależnie od ilości aktywnych usług dostępu

Miesięczne okresy rozliczeniowe dotyczą:

wyłącznie profesjonalistów, którzy wykupują miesięczny, odpłatny dostęp.

Dla takich profesjonalistów, e-rejestracje będą zliczane w okresach miesięcznych.

Roczne okresy rozliczeniowe:

- ✓ dotyczą wyłącznie profesjonalistów, którzy wykupują roczny, odpłatny dostęp. Do profesjonalistów takich nie mają zastosowania zasady przyjęte dla rozliczeń miesięcznych.
- ✓ w sytuacji zakończenia świadczenia usługi przed upływem rocznego okresu (np. na skutek wypowiedzenia umowy) e-rejestracje są zliczane dla całego, krótszego okresu świadczenia usługi przy zastosowaniu zasad obowiązujących dla rozliczeń rocznych.

Im więcej e-rejestracji **tym korzystniejsze warunki**

# Przedłużenie usługi dostępu za 1 zł

## Zrealizuj minimalny poziom e-rejestracji i przedłuż usługę dostępu za 1 zł

W przypadku minimalnego progu e-rejestracji w danym okresie rozliczeniowym, każda usługa dostępu wykupiona na bezpośrednio następujący, pełen okres rozliczeniowy (o takiej samej długości lub innej) oferowana jest po cenie rabatowej.

Do minimalnego progu e-rejestracji, od którego uzależnione jest przyznanie rabatu nie uwzględnia się usługi dostępu uruchomionych w toku okresu rozliczeniowego, czyli usługi dostępu na okres krótszy niż pełen okres rozliczeniowy.

Suma e-rejestracji uwzględnia również e-rejestracje dokonane na koncie lekarza, któremu dostęp uruchomiono w toku okresu rozliczeniowego.

## Okresy rozliczeniowe

Obowiązuje jeden okres rozliczeniowy (miesięczny lub roczny) dla wszystkich kont w ramach usługi.

W toku bieżącego okresu rozliczeniowego dodatkowe usługi dostępu można wykupić wyłącznie na czas pozostały do końca tego okresu.

W przypadku wykupienia dostępu w toku okresu rozliczeniowego na czas pozostały do jego końca, wysokość opłaty jest wyliczana proporcjonalnie.

Zapłata za e-rejestrację będzie następować po zakończeniu okresu rozliczeniowego (miesięcznego lub rocznego) na podstawie faktury VAT.

## Zasady fakturowania usług

Zapłata za e-rejestrację będzie następować po zakończeniu okresu rozliczeniowego (miesięcznego lub rocznego) na podstawie faktury VAT.

