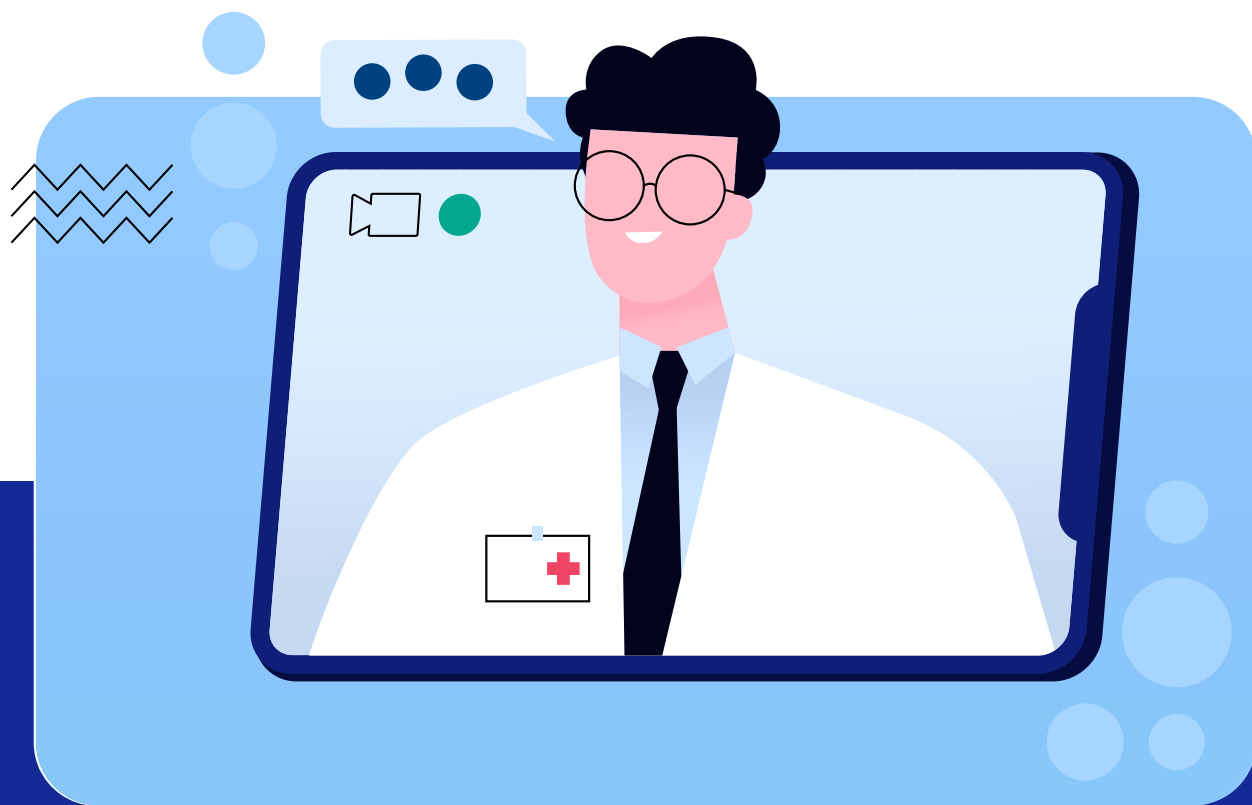


Cennik medNote



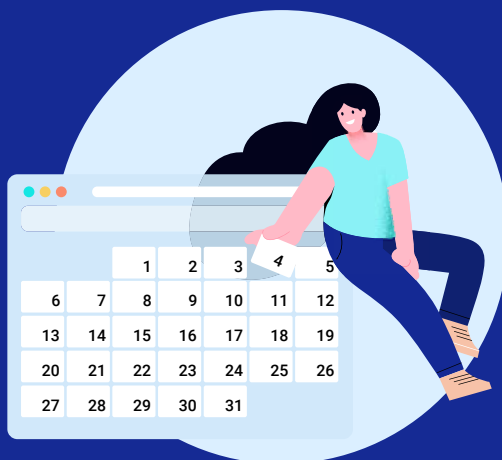
Cennik obowiązuje od 10 lipca 2023r.

Czym jest program medNote?

Comarch medNote to intuicyjny program przeglądarkowy, który umożliwia prowadzenie elektronicznej dokumentacji medycznej oraz wystawianie e-Dokumentów, takich jak e-Recepty, e-Skierowania czy e-Zwolnienia. Program ten jest przeznaczony dla lekarzy prowadzących gabinety. Dzięki medNote można rejestrować pacjentów na wizyty stacjonarne oraz zdalne, co usprawnia proces przyjęcia w placówce oraz rozliczanie udzielonych świadczeń. Ponadto, program umożliwia płynną wymianę dokumentów między lekarzem a pacjentem.



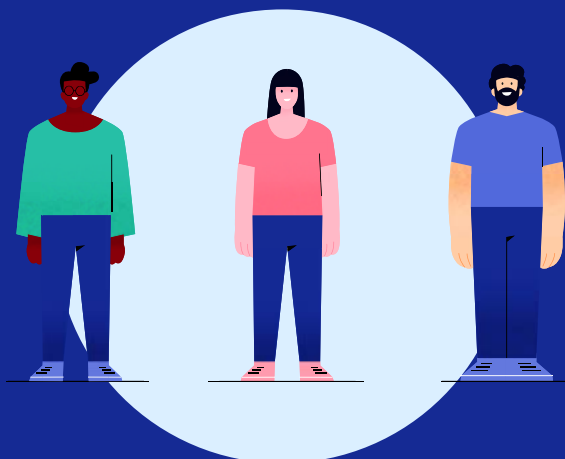
Oplata aktywacyjna 1 zł netto



**Umowa na czas
nieokreślony**



**Rozliczenie miesięczne na
podstawie faktury VAT**



**Dostęp dla 1 użytkownika -
149 zł /mc netto**

**Dostęp dla kolejnego
użytkownika - 79 zł/mc
netto**

Prosty i intuicyjny system

Szczegółowe zasady płatności dla usługi dostępu do systemu medNote

Opłata aktywacyjna - jednorazowa opłata określona na podstawie cennika wnoszona przez Abonenta za uruchomienie wybranej usługi. Opłata aktywacyjna nie podlega zwrotowi.

Opłata abonamentowa - opłata za usługę dostępu uiszczana przez Abonenta w zakresie określonym w cenniku.

Obowiązuje miesięczny okres rozliczeniowy dla wszystkich kont w ramach usługi.

Okresem rozliczeniowym jest miesiąc kalendarzowy.

Obowiązuje jednorazowa opłata aktywacyjna dla każdego uruchomionego w ramach systemu konta, naliczana odrębnie dla każdego dostępu aktywowanego w ramach usługi, dla każdego użytkownika.

Umowa zawierana jest na czas nieokreślony.

W dowolnym momencie istnieje możliwość zmiany zakresu usługi dostępu odpowiednio ją rozszerzając (o dodatkowe dostępy dla użytkowników) lub zmniejszając (poprzez ograniczenie liczby dostępnych kont użytkowników).

W przypadku zmniejszenia zakresu usługi dostępu wskutek ograniczenia liczbyostępów (kont użytkowników) opłata miesięczna ulegnie zmianie od kolejno pierwszego pełnego okresu rozliczenia.

Zmiana ta będzie polegać na odpowiednim zmniejszeniu opłaty miesięcznej przy uwzględnieniu liczbyostępów, o którą ograniczono usługę oraz o związane z nimi wynagrodzenie.

Opłata za dostęp dla danego użytkownika jest naliczana po rozpoczęciu pierwszego pełnego okresu rozliczeniowego (tj. z początkiem pierwszego miesiąca kalendarzowego po aktywacji dostępu dla użytkownika).

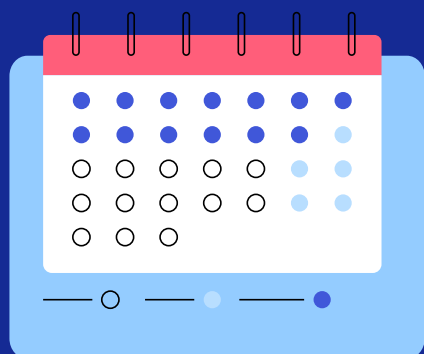
Zapłata za dostęp do systemu medNote będzie następować z góry, w miesięcznych cyklach rozliczeniowych na podstawie faktury VAT.

Termin płatności za usługę dostępu wynosi 14 dni od dnia wystawienia faktury.

Wszystkie podane w Cenniku ceny zostały wyrażone w wartości netto i będą podlegać powiększeniu o wysokość podatku VAT, który Klient będzie zobowiązany zapłacić.

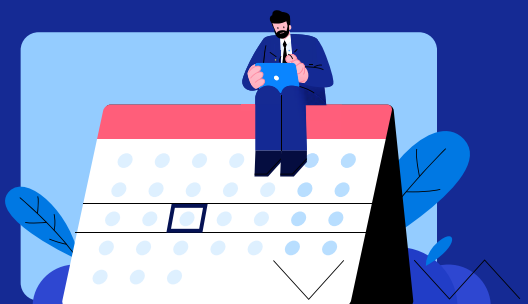
Im więcej e-rejestracji **tym korzystniejsze warunki**

Klinika24 to kompleksowe rozwiązanie dla Indywidualnych Praktyk Lekarskich oraz dla mniejszych i większych komercyjnych jednostek medycznych. Klinika24 jest zintegrowana z platformą MojeZdrowie24, która umożliwia udostępnienie terminarza oraz rejestrację online pacjenta na wizyty.



Rozliczenie miesięczne

Umowa na czas nieokreślony



1 okres rozliczeniowy dla wszystkich kont w ramach usługi e-rejestracji

Brak opłat początkowych



Płatność tylko za ZREALIZOWANE wizyty

Im więcej e-rejestracji **tym korzystniejsze warunki**

Cennik e-Rejestracji

5 ZŁ NETTO

1-100
e-rejestracji

BEZ OPŁAT

> 100
e-rejestracji

Maksymalna opłata
miesięczna
500zł netto

Szczegółowe zasady rozliczeń dla usługi e-Rejestracji

Usługa rozliczana w cyklach miesięcznych.

Rozliczenie za wszystkie zrealizowane e-rejestracje będzie następować po zakończeniu miesięcznego okresu rozliczeniowego na podstawie faktury VAT.

Opłaty ponoszone są wyłącznie za wizyty oznaczone w systemie jako zatwierdzone. Wizytę można zatwierdzić ręcznie w terminie do 48 godzin od momentu realizacji świadczenia, po tym czasie status wizyty zostanie automatycznie zmieniony na zatwierdzony i zostanie naliczona opłata od zrealizowanej skutecznie e-rejestracji.

Umowa zawierana jest na czas nieokreślony.

Termin płatności wynosi 14 dni od daty wystawienia faktury.

W danym okresie rozliczeniowym uwzględnione będą wyłącznie e-rejestracje, w ramach których zostaną zrealizowane wizyty.

Wszystkie podane w Cenniku ceny zostały wyrażone w wartości netto i będą podlegać powiększeniu o wysokość podatku VAT, który Klient będzie zobowiązany zapłacić.

